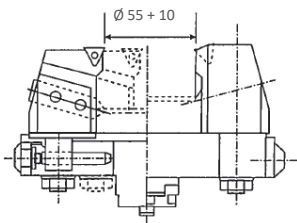




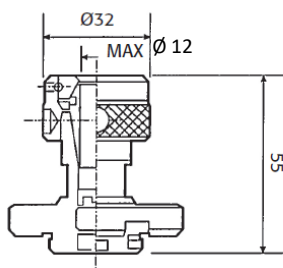
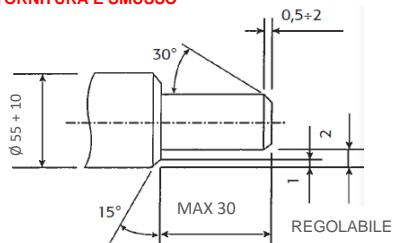
# CT-55DC TRIMMER AUTOMATICO PER BARRE

RIDUCE IL DIAMETRO, SMUSSA, FORA

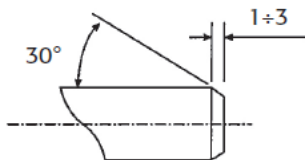




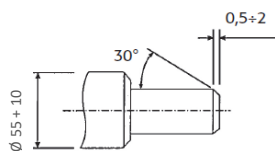
**TESTINA COMPLETA  
TORNITURA E SMUSSO**



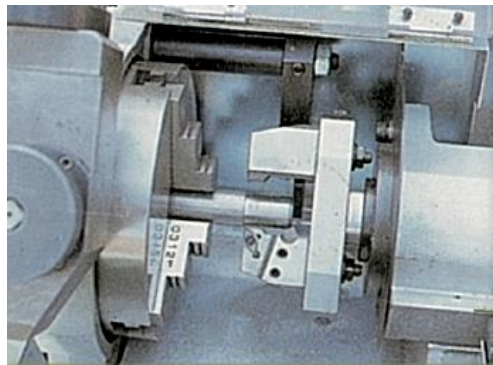
**MANDRINO PORTA PINZA ER 16 PER CENTRO E FORO**



**SOLO SMUSSO**



**SMUSSO E TORNITURA**



## CARATTERISTICHE TECNICHE

- Pannello di controllo touch screen
- Giri mandrino della testina porta utensile e portapunte con regolazione variabile da 100 a 2.000 r.p.m.
- Potenza motore mandrino 1,5 kW
- Potenza motore avanzamento 0,4 kW
- Regolazione avanzamento variabile da 0,01 a 0,2 mm
- Pressione aria da 5 a 8 bar
- Arresto barra automatico e apertura autocentrante a fine ciclo
- Pedale d'avvio ciclo in automatico
- Controllo funzione dal PLC
- Collegamento elettrico 380/400 3 poli ACV
- Peso 330 Kg
- Dimensioni: Lunghezza 700 mm  
Larghezza 590 mm  
Altezza 1.330 mm

### ▪ Accessori standard:

- 1 Testina completa per tornitura e smusso
- 1 Mandrino porta pinza ER 16
- 2 Cavalletti per sostegno barre

### ▪ Accessori opzionali:

- 1 Autocentrante a 4 grife
- 1 Testina portautensili con 2 utensili per smusso frontale



SE.RI. S.r.l. – 10090 Rosta (TO) - C.so Moncenisio 34/5/6  
Tel. +39.011.411.49.12 – Fax +39.011.411.58.17  
info@se-ri.it – www.se-ri.it